



VIDENCENTRET FOR LANDBRUG

Kvæg

Workshop i Kvæg IT DMS Dyreregistrering

August 2014

Lone Waldemar og
Nina Kloster, VFL



PARTNER I
DLBR[®]
DANSK
LANDBRUGSRÅDGIVNING

Ministeriet for Fødevarer,
Landbrug og Fiskeri



Naturerhverv.dk



Den Europæiske
Landbrugsfond for Udvikling
af Landdistrikterne



Danmark og Europa investerer i landdistrikterne

Se 'European Agricultural Fund for Rural Development' (EAFRD)

Agenda

- Analyseudskrifter – Standardudskrifter
 - Type 2 korrektion
 - ReproAnalyse
 - Nye laktationskurver



Type 2 korrektion

- Fodermængde pr. årsko
- Råprotein niveau i foderet
- Mælkemængden (ydelseskontrol)
- Protein niveau i mælken

- Anvendelse
 - Udarbejdelse af gødningsplaner i foråret 2014
 - Dokumentation til gødningsregnskabet for planåret 2013/14 med indberetningsfrist i foråret 2015
- Opgørelsesperiode

Timeline diagram showing the period from 1/8-12 to 1/3-15. The diagram includes several key events and periods:

 - 1/8-12**: Start of the reporting period.
 - 1/8-13**: Period covered by the 12-month documentation.
 - 15/2-14**: Start of the plan year 13/14.
 - 1/8-14**: End of the 12-month documentation period and the end of the plan year 13/14.
 - 1/3-15**: End of the reporting period and the deadline for reporting in GHI.
- Driftsenhed
 - Passer med praksis mellem marker og produktion af husdyrgødning
- Datagrundlag foderforbrug
 - Foderregistreringer (4 stk.) -> foderopgørelse over hele opgørelsesperioden
- Datagrundlag Mælkeproduktion
 - Produceret mælk pr. årsko fra ydelseskontrol



Driftsenhed: Kvæg	Udskrevet: 12.08.2014
Besætning(er):	Opgørelsesperiode: 01.08.2012 - 31.07.2013

Antal dyr

	Antal årssdyr
Malkekøer	103
Kvier	93
Tyre	

Foderforbrug

	Foderforbrug i alt pr. årssdyr Kg TS	Indhold af råprotein Gram pr. kg TS	Indhold af fosfor Gram pr. kg TS
Malkekøer	8.415	162,3	4,11
Kvier	2.746	165,7	3,61
Tyre	Mangler data	Mangler data	Mangler data

Mælkeproduktion

	Produceret mælk*		Leveret mælk til mejeri	
	Kg pr. årsko	Proteinpct.	Kg pr. årsko	Proteinpct.
Malkekøer	11.116	3,32	-	-

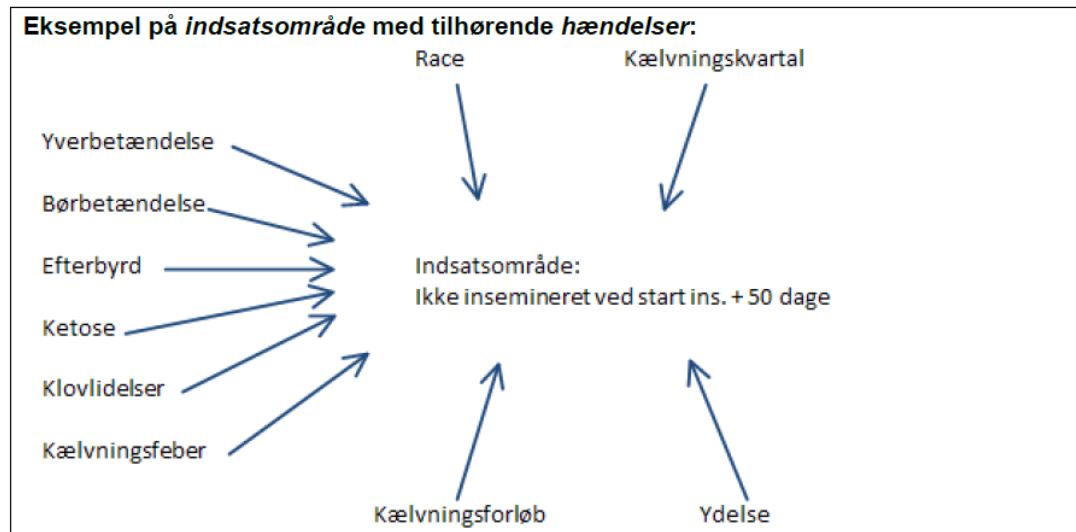
*Registreret i Ydelseskontrol

ReproAnalyse

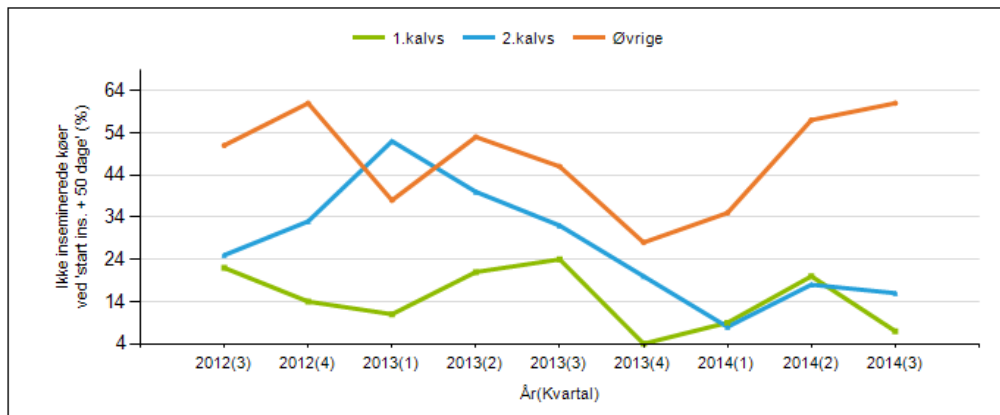
- udpeger og prioritere de vigtigste repro fokuspkt. på bedriften
 - Målrettet rådgiver/sparringspartner
 - Oversigt på 2 første sider
 - Alle resultater sidst i udskriften

- Den statistiske analyser klarlægger hvilke hændelser der påvirker andelen af køer (1. kalvs, 2. kalvs og ældre køer) der
 - Ikke er insemineret ved start ins. 50 dage
 - Omløber indenfor 56 efter 1. ins.

- Hændelser der påvirker indsatsområderne



Ikke insemineret ved start inseminering + 50 dage



Tabel A-1: Antal køer, som har opnået måletidspunktet (laktationsgruppens start ins. + 50 dage) indenfor de seneste 12 mdr.

Lakt. nr.	Antal køer med data	Køer som ikke er insemineret ved start ins + 50 dage	
		Antal	Procent
1	148	19	12,8
2	159	26	16,4
3+	111	48	43,2

Tabel A-2 Mest betydende hændelser (usikkerhed < 15), der har påvirket 'Ikke insemineret ved start ins. + 50 dage'

Hændelse	Lakt. nr.	Køer, som har hændelsen		Pct. risiko for ikke at være insemineret ved start ins + 50 dage		Usikkerhed på analyse	Mulig forbedring per paritet
		Antal	Procent	uden hændelse	med hændelse		
Goldperiode er mindre end 49 dage	1
	2	22	13,8	15,9	9,0	.	.
	3+	52	46,8	31,4	56,8	05+	11,5
Klovlidelser, smitsomme / Klovbrandbylder	1	3	2,0	9,7	19,4	.	.
	2	3	1,9	14,2	61,1	07+	0,5
	3+	2	1,8	42,8	45,4	.	.
Kælvningsfeber	1	0	0,0
	2	1	0,6
	3+	10	9,0	48,9	6,0	06+	-6,1
Tidlig børbetændelse	1	7	4,7	8,9	49,2	02*	0,9
	2	5	3,1
	3+	8	7,2	34,7	98,5	00*	8,2

Nye Laktationskurver

Bruges i

- Mælkeproduktionsopgørelsen
- Kritiske Målepunkter
- Udsætterlisten
- Kokortet

Mælkeproduktionsopgørelse

	I alt kg mælk	Køer	Golde	Kg Mælk	Fedt pct.	Protein pct.	Protein/ Fedt	Kg EKM	
								Mål	Opnået
I alt	9.569	302	28	31,7	3,92	3,29	0,84	30,3	31,1
1. kalvs, 0-12 uger		25	0	30,0	3,78	3,21	0,85	31,6	28,7
1. kalvs, fra 13 uger		94	13	25,8	3,86	3,39	0,88	25,5	25,3
2. kalvs, 0-12 uger		20	1	38,4	4,13	3,26	0,79	38,0	38,5
2. kalvs, fra 13 uger		51	5	29,9	3,95	3,40	0,86	29,5	29,7
Øvrige, 0-12 uger		27	3	42,8	3,83	3,01	0,79	37,0	40,6
Øvrige, fra 13 uger		85	6	34,6	3,97	3,30	0,83	31,7	34,2
Leveret til mejeri 24.06.2014	8.842			27,6	3,83	3,33	0,87		26,8

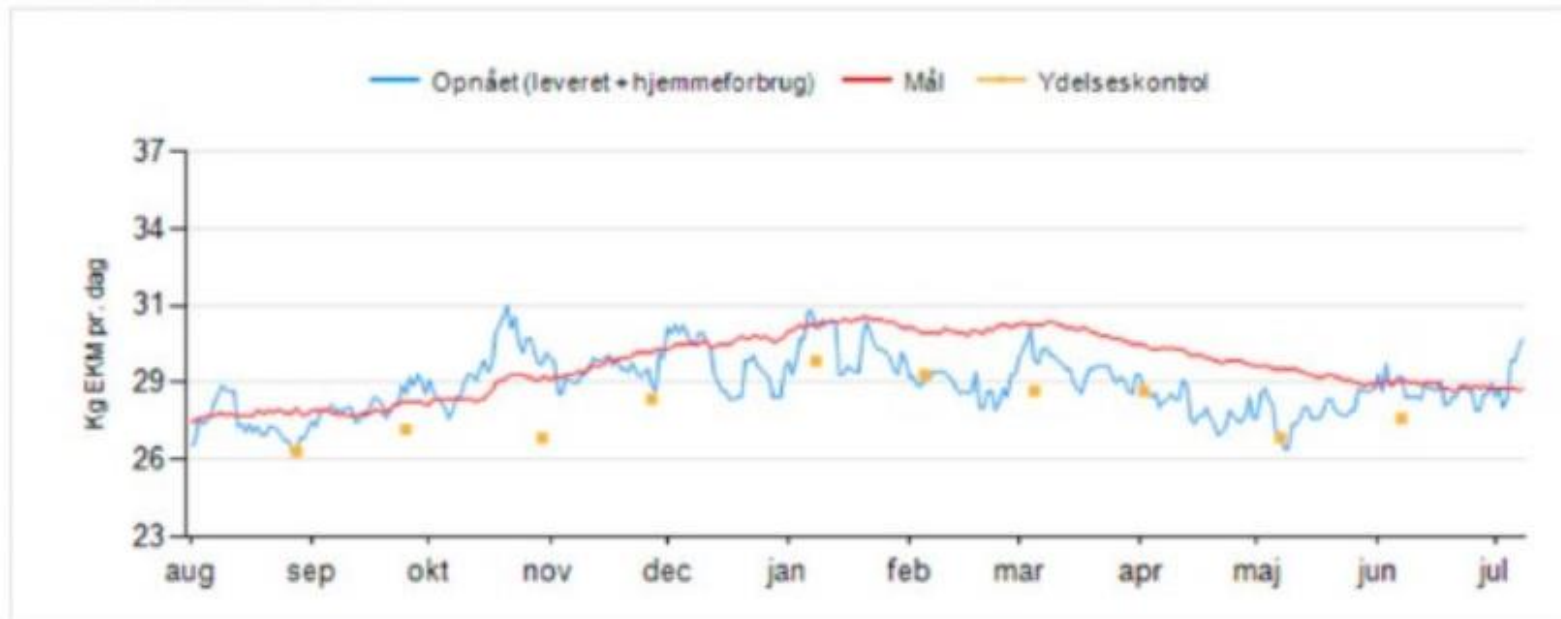
Gns. seneste 12 mdr.

Ydelseskontrol 31.05.2014	3.303.143	316,5		10.438	4,01	3,32	0,83	11.000	10.379
Leveret til mejeri 31.05.2014	3.052.458	316,5		9.645	4,02	3,38	0,84		9.648
Pct. leveret/difference 31.05.2014				92	-0,01				

Kritiske målepunkter

Status	Nøgletal (enhed)	Opnået	Alarmgrænse
✓	Dagsydelse pr. malkende ko (Kg EKM) ⚠	30,2	Min 27,7

Dagsydelse pr. malkende ko



Udsætterlisten

Løbende opgaver						
Inseminør Dyr til inseminering		Klovbeskærer Køer til klovbeskæring		Klovbeskærer Kvier til klovbeskæring		Udsætning Vælg dyr til udsætning
DYR NR.	S.12 MDR. KG EKM	KG. EKM	MÅL EKM	CELLE TAL	DG. E. KÆLV.	
-01174	9262	24,6	32,2	236	194	
-01221	7170	30,9	34,9	433	146	
-01328	7795	24,3	31,3	369	210	
-00836	7899	32,0	32,6	663	187	

